

**COMUNE DI SAN CASCIANO VAL DI PESA - PIANO OPERATIVO -
QUADRO CONOSCITIVO**

Analisi del Patrimonio edilizio nel territorio aperto

Responsabile del progetto: prof. Arch. GIAN FRANCO DI PIETRO

Collaboratori: arch. D. Donatini, arch. R. Monaci, arch. G. Pessina

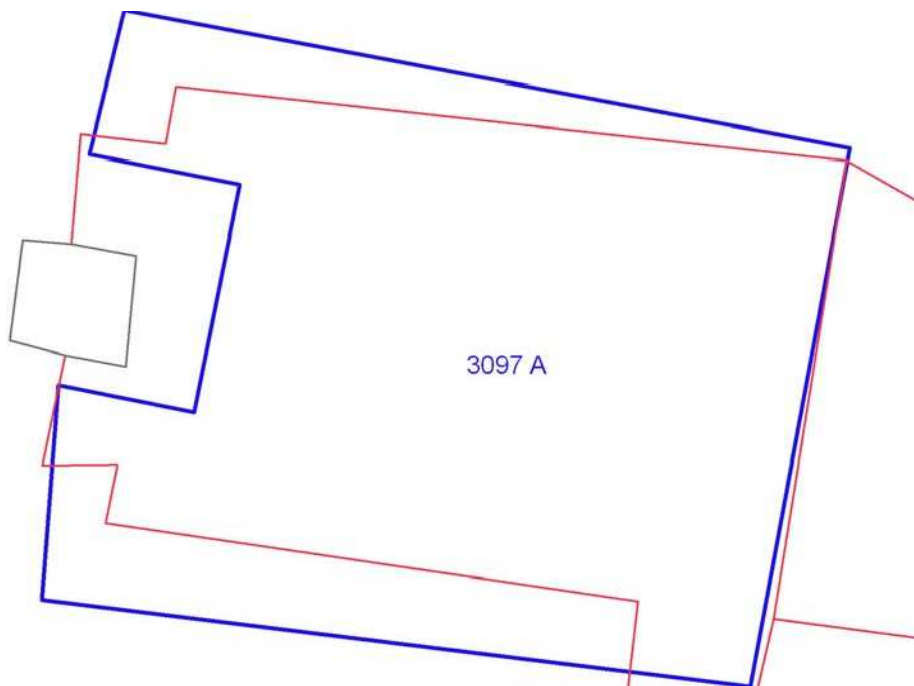
SCHEDA N. 3097

Toponimo ed indirizzo Via Fabbrica

Schede 1985: n.

CTR 1:5000: foglio n. 286031

NCT: foglio/particella 97/61;97/ ;97/A



	OGGETTO	*
A	cimitero	V

(*)Valore: RV: rilevante; V: medio; CC: compatibile con il contesto; SV: scarso; N: nullo

Data rilievo: 23/10/02

USO ATTUALE		
A	Altro	
Note A: Cimitero		
ALTERAZIONI TIPOLOGICHE		
A	Assenti	
Note		
ALTERAZIONI ARCH. ESTERNE		
A		
Coperture	assenti	
Gronde e cornicioni	assenti	
Comignoli	assenti	
Intonaci	assenti	
Muri a faccia vista	assenti	
Aperture	assenti	
Infissi e persiane	assenti	
Elementi costruttivi/decorativi	assenti	
Elementi aggettanti (tettini)	assenti	
STATO DI CONSERVAZIONE		
A	Medio	
VALORE		
A	Medio	
AREA DI PERTINENZA		Valore complessivo: Medio
ALTERAZIONI AREA DI PERTINENZA		Alterazioni complessive: assenti
	--	
VISIBILITA'		
Solo locale		

